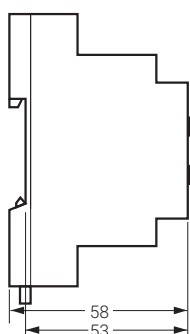
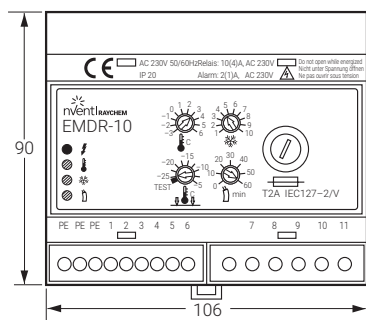


Модуль управления обогревом EMDR-10 с датчиком влаги

ТЕХНИЧЕСКИЕ ХАРАКТЕРИСТИКИ



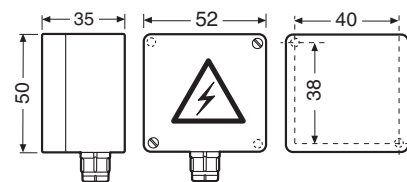
(Размеры в мм)

Напряжение питания	230 В, ±10%, 50 Гц
Энергопотребление	макс. 4 ВА
Максимальный коммутируемый ток	I_{max} 10(4)A / 230 В, SPST
Установка температуры	-3°C ... +6°C (заводская +2°C)
Диапазон установки минимальной температуры	-25°C ... -5°C (заводская -15°C)
Гистерезис	±0.5 К
Точность измерения	±1.5 К
Установка влажности	от 1 (макс. чувствительность) до 10 (мин. чувствительность)
Дополнительное время обогрева	0 ... 60 минут
Реле сигнализации	I_{max} 2(1)A / 230 В, SPDT, с „сухим“ контактом
Датчик влаги (выходное реле)	I_{max} 315 mA / 230 В, с предохранителем 5 x 20 мм Т 315 mA в соотв. с IEC127-2/V
Монтаж	DIN рейка в соотв. с DIN EN 50022-35
Соответствие электромагнитным стандартам	EN 60730 EN 50081-1 (излучение) и EN 50082-1 (помехоустойчивость)
Клеммы	2.5 мм ² (многопроводные жилы), 4 мм ² (однопроводные жилы)
Степень защиты	Класс II (монтаж на панель)

КОРПУС

Температура эксплуатации	0 °C ... +50°C
Степень защиты	IP20
Материал корпуса	Норил (самозатухающий)
Вес	Около 350 г

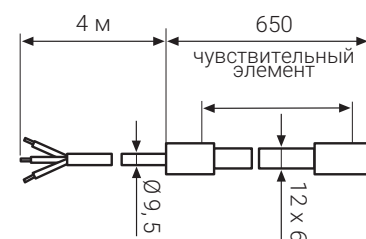
ДАТЧИК ТЕМПЕРАТУРЫ ВОЗДУХА (VIA-DU-A10, В КОМПЛЕКТЕ)



PG9 (Размеры в мм)

Тип датчика	PTC
Класс защиты	IP54
Клеммы	2 x 1,5 мм ² , макс. 100 м (не входит в комплект)
Кабель датчика	-30°C ... +80°C
Допустимая температура	-30°C to +80°C
Монтаж	Настенный

ДАТЧИК ВЛАГИ (HARD-45, В КОМПЛЕКТЕ)

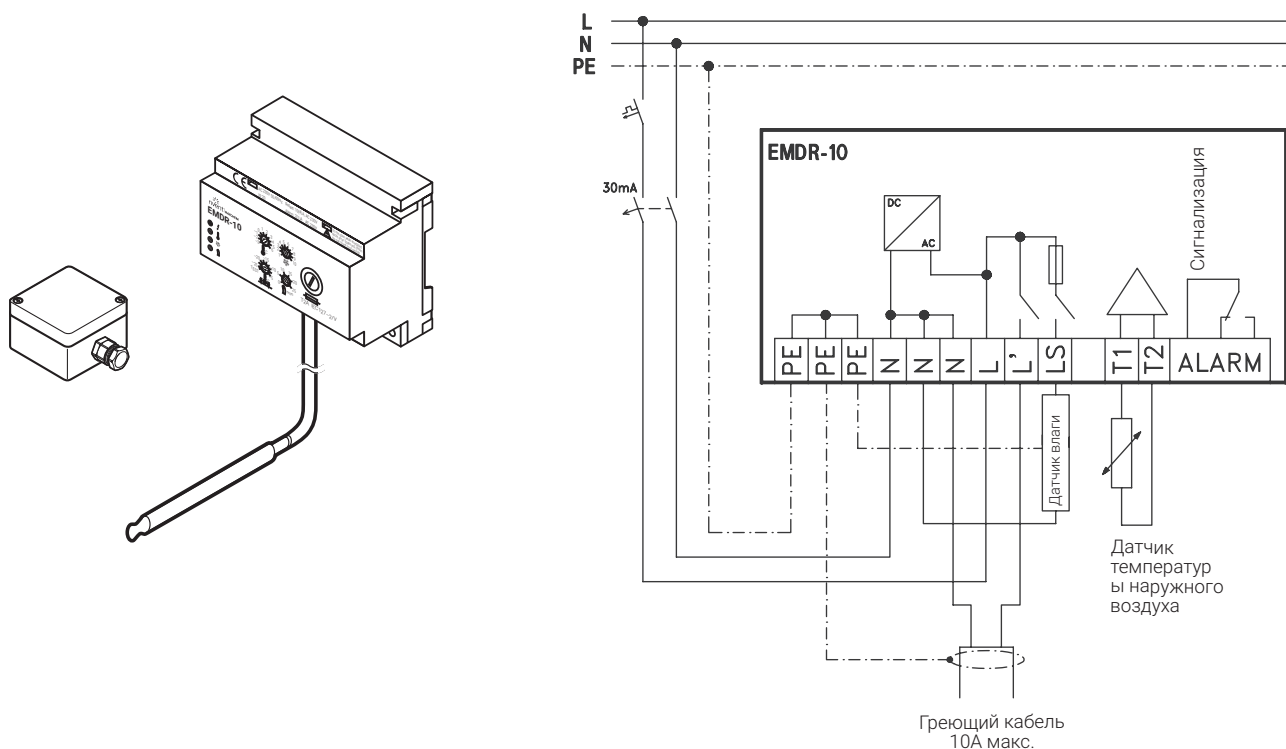


(Размеры в мм)

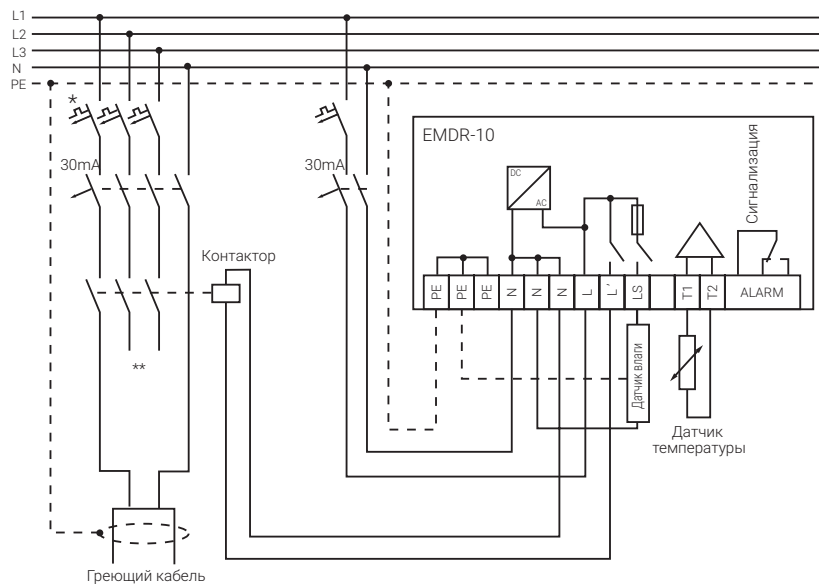
Тип датчика	PTC
Энергопотребление	9 Вт ... 18 Вт
Допустимая температура	-30°C ... +65°C
Напряжение питания	230 В, ±10%, 50 Гц
Кабель датчика	3 x 1,5 мм ² , 4 м, с возможностью удлинения до 100 м при помощи кабеля 3 x 1,5 мм

Схема подключения EMDR-10

EMDR-10 БЕЗ КОНТАКТОРА



EMDR-10 С КОНТАКТОРОМ



Замечания

* В зависимости от местных норм могут понадобиться автоматы, разрывающие нейтраль.

** Опция: дополнительный контакт на контакторе для вывода сигнала „Обогрев включен“.

Подключение через контактор требуется, если общая длина греющего кабеля превышает 40 м, либо потребляемый нагрузкой ток превышает 10 А.

Контакт индикации аварии показан в положении «Авария» (пропало питание или авария датчиков), при нормальной работе он находится в противоположном состоянии. Информация о конкретной причине аварии отображается только на индикаторах контроллера.